



P R O  
S K Y

*Oblíbený druh  
moderného tienenia*

## Markízy

PRODUKTOVÝ LIST



## ESTETICKÝ A NADČASOVÝ TIENIACI DOPLNOK

PRODUKT ŠPIČKOVEJ KVALITY

### ŠTÝLOVÝ VZHLAD A PRAKTICKOSŤ

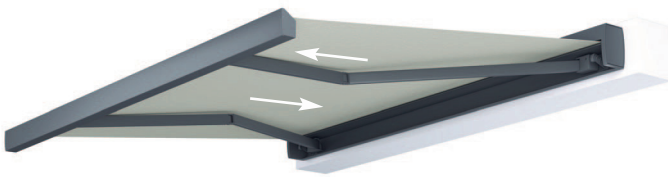
V dnešnej dobe sú markízy neoddeliteľnou súčasťou balkónov či terás počas slnečných dní. Spríjemnia vám vonkajšie posedenie s rodinou a priateľmi v horúcich letných dňoch a zvýraznia architektonický vzhľad domu.



# Typy markíz podľa technického prevedenia

## I Typy podľa technického prevedenia

### VÝSUVNÁ MARKÍZA



Výsuvná markíza sa dá charakterizovať výsuvnými ramenami, ktoré vysúvajú a držia látku v horizontálnej rovine nad priestorom, ktorý chceme zatieniť.

Montáž: stena, strop, krovy\*  
\*podľa typu markízy

Výsuvné markízy reprezentujú tieto typy:  
EPICA, BRAMANTE, ALANIS, SIRCOMA,  
YORIKA, VEGA, COVER

### VÝKLOPNÁ MARKÍZA

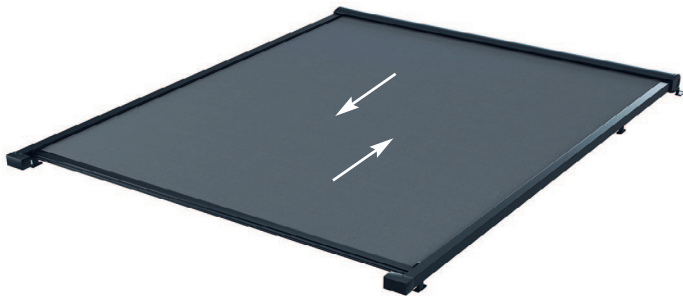


Výklopná markíza je charakteristická pevnými ramenami a látkou vyklápajúcou sa pod požadovaným uhlom. Najčastejšie sa používajú pre zatienenie balkónov a výkladov.

Montáž: stena, strop\*  
\*podľa typu markízy

Výklopné markízy reprezentujú tieto typy:  
UNION, UNION K, UNION B

### HORIZONTÁLNA MARKÍZA



Panelové markízy sa používajú k zatieneniu zimných záhrad a pergol.

Montáž: Na hliníkové profily konštrukcie zimnej záhrady alebo pergoly.

Typickým predstaviteľom týchto markíz sú:  
MILLENIUM, MILLENIUM II

### SAMOSTATNE STOJACA MARKÍZA



Markízy samostatne stojace slúžia k zatieneniu veľkých plôch terás a reštauračných predzáhradiek.

Montáž: Nosné stĺpy sa kotvia do pripravených betónových pätičiek markízy na konštrukciu.

Typickým predstaviteľom týchto markíz je:  
ARCADIA

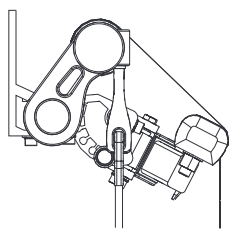
# Prevedenie podľa návinnu

## Farebnosť

## Medzné rozmery

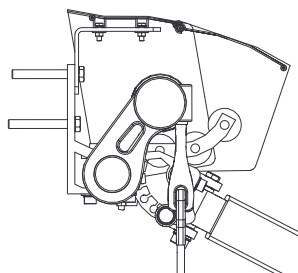
### I Typy podľa krytu návinnu látky

#### BEZ KRYTU



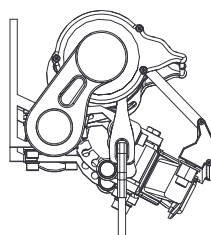
Bez krytu návinnu látky.

#### DODATOČNÁ STRIEŠKA



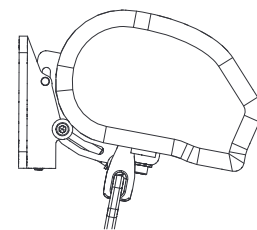
Dodatočná strieška návinnu látky.

#### POLOKAZETA



Kazeta zakrýva iba návinn látky. Ramená zostávajú nekryté.

#### PLNÁ KAZETA



Kazeta ukrýva ako návinn látky tak aj ramená vo vnútri boxu.

### I Typy látok

Široká ponuka farieb a typov látok ponúka veľké množstvo variantov a spôsobov využitia pri zatičení. Možné je tak doceliť dokonalého zladenia s požiadavkou na design zatičených priestorov. Látky môžu byť vzorované, jednofarebné, alebo technické.



### I Medzné rozmery

typ	minimálna šírka v mm*	minimálny výsuv (rameno) v mm*	maximálna šírka v mm*	maximálny výsuv (rameno) v mm*
výsuvné markízy	2000	1500	10000	4250
výklopné markízy	1000	500	5000	1600
horizontálna markíza	2000	1500	6000	6000
samostatne stojaca Arcadia	2000	1500	10000	4250



\* Minimálne a maximálne rozmery sa líšia daným modelom markízy.

# Výhody Ovládanie Inteligentná domácnosť

## Jedinečné výhody



## Možnosti ovládania

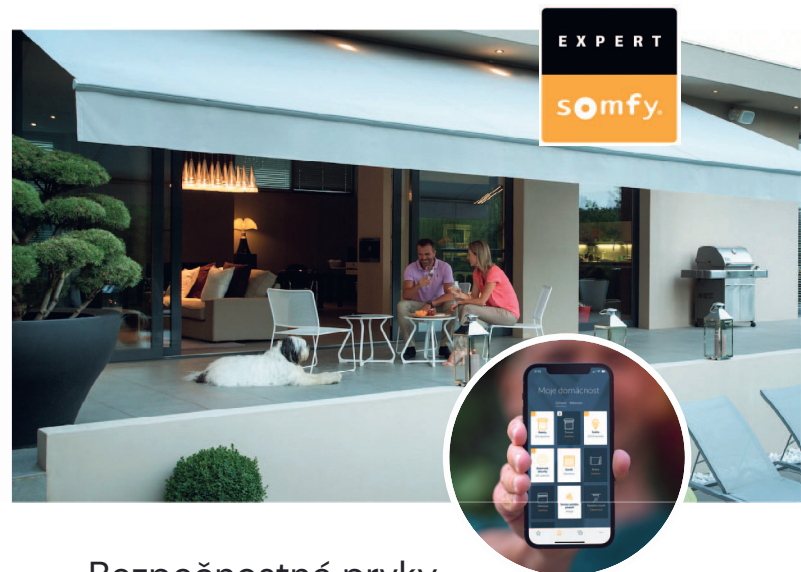


## DOMÁCNOSŤ POD PALCOM

Ovládajte svoju digitálnu domácnosť odkiaľkoľvek pomocou aplikácie v mobilnom telefóne.

Domácnosť ovládaná smartfónom a sériou vopred nastavených kritérií ponúkne pohodlie aj bezpečie, na ktoré si rýchlo zvyknete. V automatizovanej domácnosti máte doslova pod palcom ovládanie našich produktov, od textilných roletiek, cez markízy, až po garážové brány. Vďaka premyslenej práci s tienením, svetlami aj vykurovaním prinesie výrazné úspory energií.

*Zjednodušte si s nami život.*



## Bezpečnostné prvky



- otrasové čidlo
- veterné čidlo
- čidlo slnko, vietor
- dažďové čidlo

Najčastejšie využívaným bezpečnostným prvkom markízy je otrasové čidlo, ktoré sa montuje do predného profilu markízy a pri vyhodnotení nebezpečnej sily vetra markízu zvinie a zabráni tak jej poškodeniu.